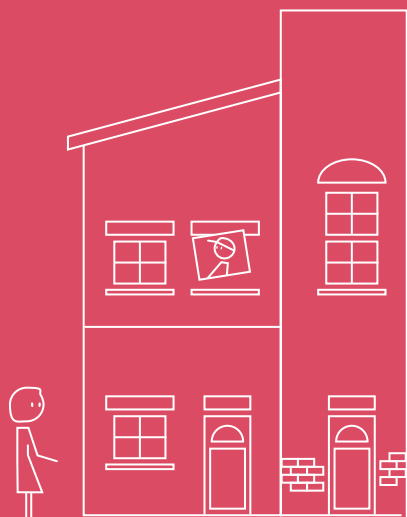


L'ADIL réunit l'État, les collectivités locales, Action Logement, des organismes d'intérêt général, des professionnels publics et privés concourant au logement et des représentants des usagers.

Agréée par l'État, l'ADIL s'appuie sur le centre de ressources de l'ANIL (Agence nationale pour l'information sur le logement) et vous offre un conseil complet, neutre et gratuit sur toutes les questions juridiques, financières et fiscales concernant votre logement.

Construisez votre projet avec votre ADIL.



L'ADIL 68 répond à vos questions par téléphone ou vous accueille dans ses locaux ou lors de permanences dans le département.

Nous contacter:

03 89 46 79 50 (Mulhouse)

03 89 21 75 35 (Colmar)

Consultations sur rendez-vous ou par téléphone

contact@adil68.fr

Permanences sur Saint-Louis Agglomération :

- **St-Louis**, tous les 1ers et 3èmes mardis du mois, de 9h à 12h, à la Maison des Associations, 3A avenue de Bâle
- **Sierentz**, tous les 2èmes jeudis du mois, de 9h à 12h, à l'ancien siège de la Communauté de Communes du Pays de Sierentz, 57 rue Rogg Haas
- **Folgensbourg**, tous les 4èmes jeudis du mois, de 9h à 12h à la Maison de Santé, 72 rue de Delle.

Permanences organisées avec le soutien de



www.adil68.org

Louer, acheter, construire, faire des travaux ...

Frappez à la bonne porte

L'ADIL du Haut-Rhin
vous apporte une
information complète,
neutre et gratuite
sur toutes
les questions
de logement



L'ADIL 68 vous aide à prendre les bonnes décisions en vous apportant tous les éclairages nécessaires. Avant de vous engager, consultez-la.

agencezebra.com - Juillet 2016

adil
Agence Départementale
d'Information
sur le Logement
du Haut-Rhin

Louer, acheter, construire, faire des travaux..., les conseillers d'ADIL répondent gratuitement et en toute objectivité à toutes vos questions liées au logement.

Ils vous apportent des réponses complètes et adaptées à votre situation.

LOCATION



Bail, état des lieux, loyer et charges, diagnostics, réparations locatives, demande de logement social, dépôt de garantie, aides aux locataires, colocation, congé ...

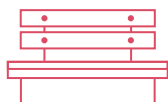
QUALITÉ DE L'HABITAT

Réglementation sur la décence et l'insalubrité, habitat indigne, droit des occupants, diagnostic, amiante/plomb/termites, bruit ...



FISCALITÉ

Revenus fonciers, investissement locatif, impôts locaux, TVA, droits de mutation, crédits d'impôt ...



ACCESSION À LA PROPRIÉTÉ

Achat ou vente d'une maison, d'un lot de copropriété, financement d'un projet d'accession, aides nationales et locales à l'accession, contrat de construction, d'entreprise, de maîtrise d'œuvre, de prêt, diagnostics, garanties ...



DIFFICULTÉS FINANCIÈRES LIÉES AU LOGEMENT OU D'ACCÈS AU LOGEMENT

Impayés de loyers ou d'échéances de prêt, prévention des expulsions, DALO / DAHO ...



COPROPRIÉTÉ

Fonctionnement d'une copropriété, assemblée générale, conseil syndical, syndic, travaux, charges, financement, règles de majorité, difficultés de gouvernance, achat en copropriété ...

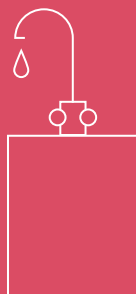


TRAVAUX DE RÉNOVATION, D'AGRANDISSEMENT, D'ADAPTATION

Aides pour l'amélioration de la performance énergétique du logement ou son adaptation au handicap, réglementation pour réaliser des travaux en maison individuelle ou en copropriété, contrats de travaux, assurances ...

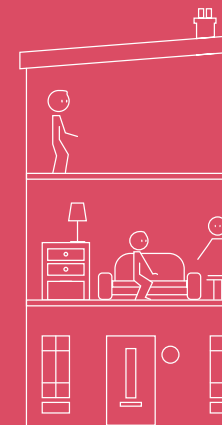
ASSURANCES

Pour un emprunt, une construction, une habitation, des travaux, en tant que locataire, propriétaire ou bailleur, en cas de sinistre ...



URBANISME

Règles nationales et locales, permis de construire, déclaration de travaux, servitudes, règles de mitoyenneté et de voisinage ...



Locataires, propriétaires ou en recherche d'un logement, l'ADIL 68 répond à toutes vos questions de manière neutre et gratuite.